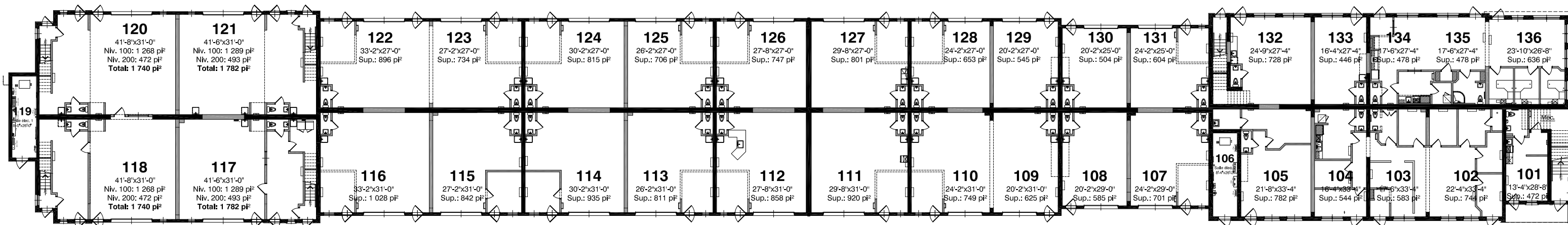
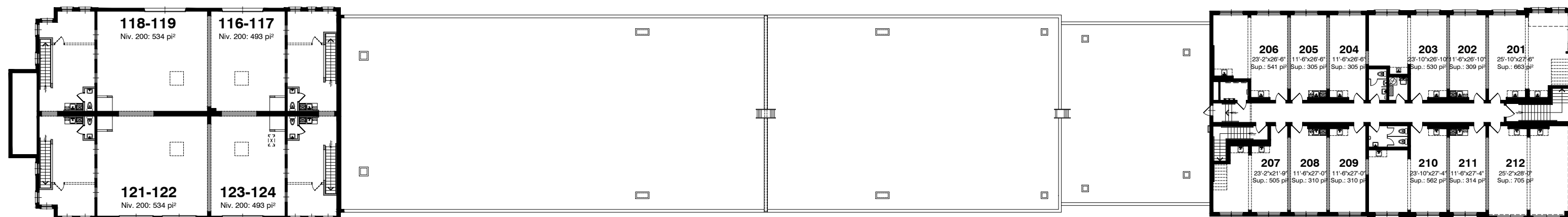


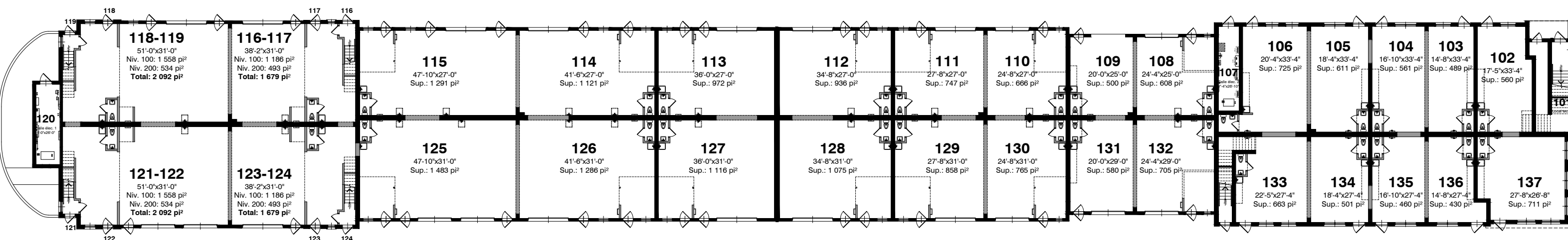
Niveau 200
 Aire de plancher: 8 418 p²
 Espaces locatifs: 7 226 p²



Niveau 100
 Aire de plancher: 26 737 p²
 Espaces locatifs: 26 064 p²
 Superficie totale de planchers: 35 155 p²
 Superficie locative totale: 33 290 p²



Niveau 200
 Aire de plancher: 8 538 pi²
 Espaces locatifs: 7 411 pi²



Niveau 100
 Aire de plancher: 26 793 pi²
 Espaces locatifs: 25 899 pi²

Superficie totale de planchers: 35 331 pi²
 Superficie locative totale: 33 310 pi²