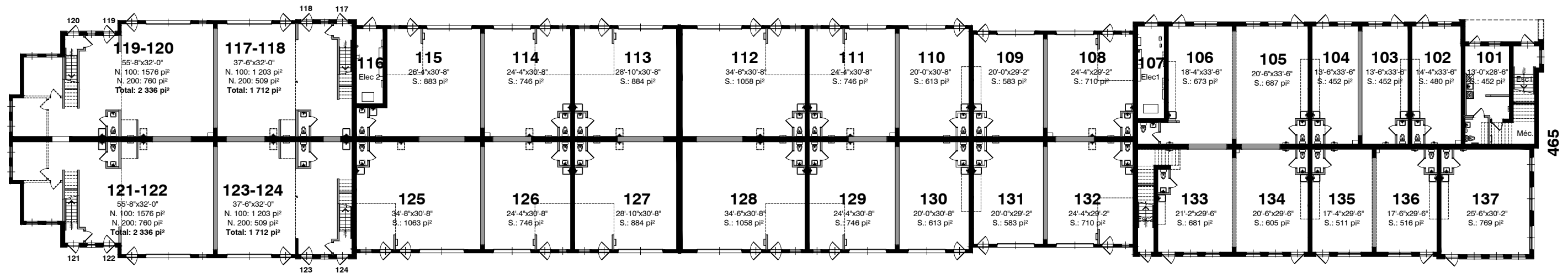


Niveau 200
 Aire de plancher: 9 386 pi²
 Espaces locatifs: 8 205 pi²



Niveau 100
 Aire de plancher: 25 111 pi²
 Espaces locatifs: 24 462 pi²
 Superficie totale de planchers: 34 497 pi²
 Superficie locative totale: **32 667 pi²**