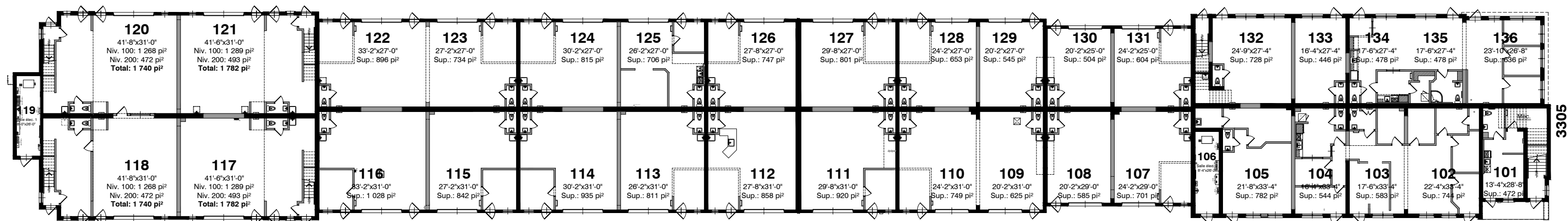
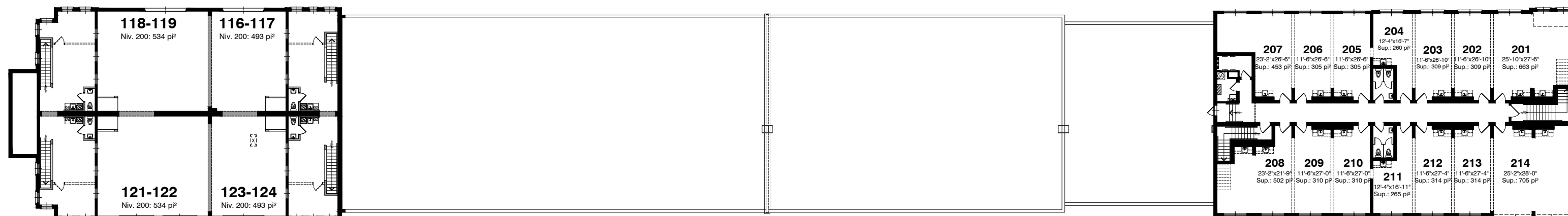


Niveau 200
 Aire de plancher: 8 418 pi²
 Espaces locatifs: 7 291 pi²

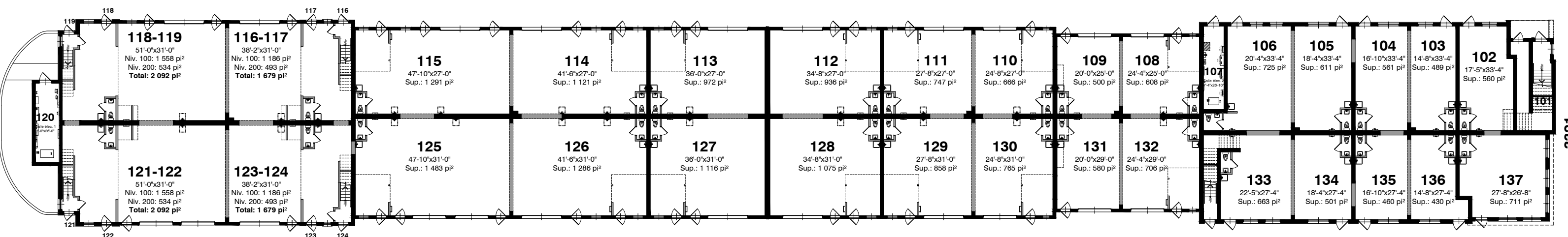


Niveau 100
 Aire de plancher: 26 737 pi²
 Espaces locatifs: 26 064 pi²
 Superficie totale de planchers: 35 155 pi²
 Superficie locative totale: 33 355 pi²

Superficie totale de planchers: 35 331 pi²
 Superficie locative totale: 33 287 pi²



Niveau 200
 Aire de plancher: 8 538 pi²
 Espaces locatifs: 7 378 pi²



Niveau 100
 Aire de plancher: 26 793 pi²
 Espaces locatifs: 25 909 pi²
 Superficie totale de planchers: 35 331 pi²
 Superficie locative totale: 33 287 pi²